

**Informe Complementario
Incidente por filtración de agua recirculada
Sector Bajo Camisas**

Minera Los Pelambres

Incidente por filtración de agua recirculada Sector Bajo Camisas

Informe Complementario

El lunes 01 de noviembre de 2021, se recibe el aviso de que en el sector de Bajo Camisas se detecta la presencia de un escurrimiento de aguas provenientes, al parecer, desde cámara de inspección de piscina de emergencia (Imagen 1). Dicha piscina contenía agua de proceso drenada, producto de los trabajos para el recambio de la tubería del Sistema de Recirculación de Aguas, en el marco del proyecto INCO (RCA N°16/18). Cabe señalar que esta filtración queda contenida en una superficie aproximada de 70 m² a unos 20 metros de distancia de la piscina y 70 metros de distancia al estero Camisas (Imagen 2).

Supervisor de Medio Ambiente se traslada a terreno en conjunto con patrullero para constatar los hechos, confirmando la presencia de escurrimiento de agua de procesos a las 18:00 hrs aprox.

Como medidas inmediatas y previo a comunicación formal del evento, el personal de terreno procedió a coordinar la toma de muestras de agua en diversos puntos, para su análisis en laboratorio (SGS), y medición de parámetros de terreno (Imagen 3). Los resultados de estos últimos se detallan en Tabla N°1 y dan cuenta de la inexistencia de alteraciones en la calidad del agua del estero Camisas.

De manera inmediata y en paralelo a lo anterior, se adoptaron medidas tendientes a controlar la filtración y retirar el agua contenida en cámara de inspección y piscina, a través de la utilización de camiones aljibe.

Finalmente, MLP mantendrá el monitoreo visual del sector aledaño a la filtración, así como de la calidad de las aguas, con el objetivo de detectar eventuales alteraciones en la calidad de las aguas del estero Camisas.



Imagen 1. Emplazamiento general



Imagen 2. Vista acumulación de agua.

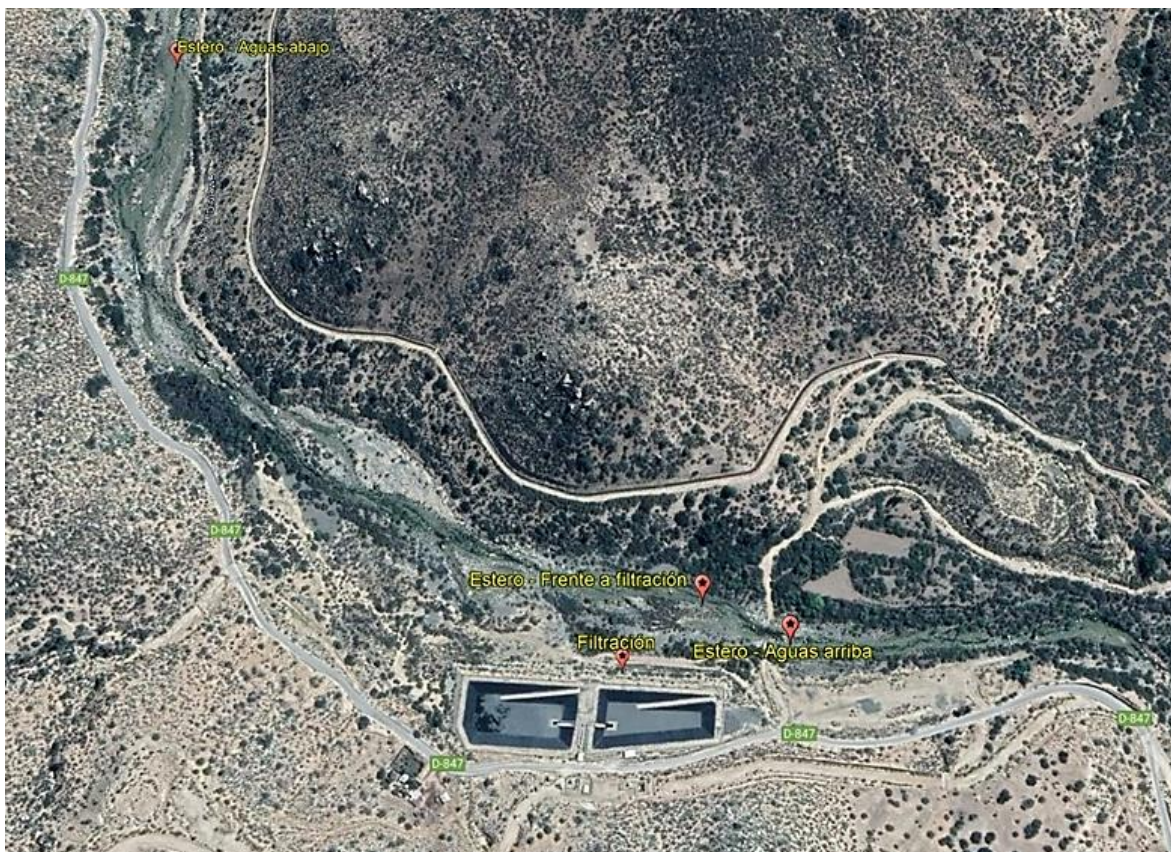


Imagen 3. Ubicación punto de medición y toma de muestras

Puntos de toma	Conductividad (us/cm)	pH	Temperatura (°C)
Piscina	5.009	10,42	23,28
Filtración (cámara)	4.963	9,02	21,9
Estero – Aguas arriba	424	8,9	21,9
Estero – Frente a filtración	403	8,67	21,35
Estero – Aguas abajo	437	8,27	20,67

Tabla 1. Resultados de mediciones In Situ